

Architect: Van Erk Ontwerpbureau
Aannemer: Aannemersbedrijf Van Opstal & Zn.



MODERNE RIETGEDEKTE VILLA MET VAKANTIESFEER

WWW.VANERK-ONTWERPBUREAU.NL | WWW.KNOPSTUINDESIGN.NL



Laurens van Erk | Architect



Erik Knops | Knops TuinDesign

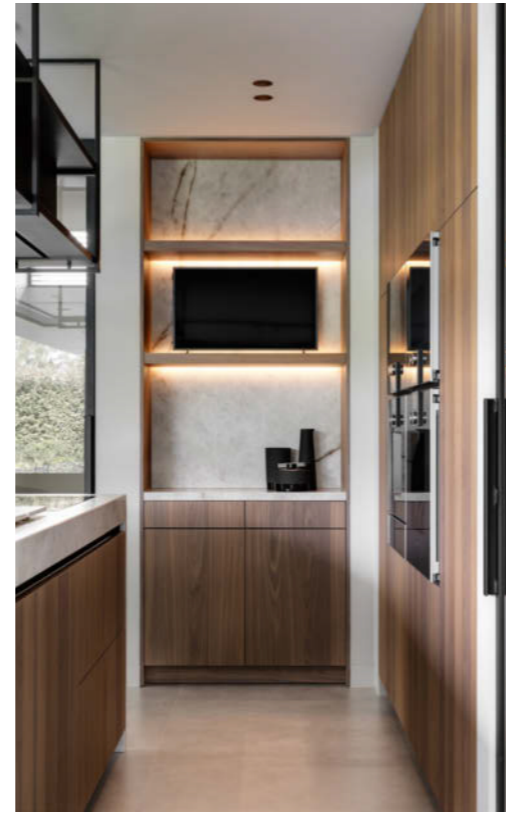
VAN ERK ONTWERPBUREAU EN KNOPS TUINDESIGN
Als je voor deze woning in een nieuwe Brabantse villawijk staat, heb je nog geen idee van wat zich allemaal achter de eikenhouten voordeur bevindt. Eenmaal binnen zie je namelijk pas hoe ruim de woning is en hoe slim ontworpen. Architect Laurens van Erk en het team van Knops TuinDesign zorgden ervoor dat de bewoners met een permanent vakantiegevoel van een prachtige woning en tuin kunnen genieten en van bijzonder veel daglicht dankzij veel glas en ruime zichtlijnen.



Kokendwaterkraan: Quooker Nederland B.V.



Keukenapparatuur: Gaggenau



CONCEPT | EEN EIGEN VAKANTIERESORT

Van Erk begeleidde de bewoners van het eerste adviesplan tot en met de bouw. "De bewoners vinden het buitenleven en gezelligheid belangrijk en wilden dat in hun nieuwe huis graag uitstralen", vertelt Laurens van Erk. "Daarom hebben we veel glas in het ontwerp meegenomen. Ik werk van binnen naar buiten, de routing binnen vind ik belangrijk. Zo ligt de slaapkamer tegen de hal aan. Vanuit de slaapkamer loop je naar de

badkamer, kleedruimte en bijkeuken met wasruimte. Vervolgens kom je meteen in de keuken. Zo heb je een extra route naar de keuken. Dat je vanuit de slaapkamer direct bij de hal bent en de trap naar boven zorgt ervoor dat er een connectie is met boven waar de (klein)kinderen logeren." Het eerste ontwerp voor het hoofdgebouw viel meteen in goede aarde. Later werd er in de achtertuin nog een bijgebouw aan toegevoegd met een buitenkeuken en een stoomcabine. In de voortuin werd een berging geplaatst. De bewoner vertelt: "We hebben zo'n fantastisch gevoel bij deze woning. Een van onze wensen was veel licht in huis en dat is goed

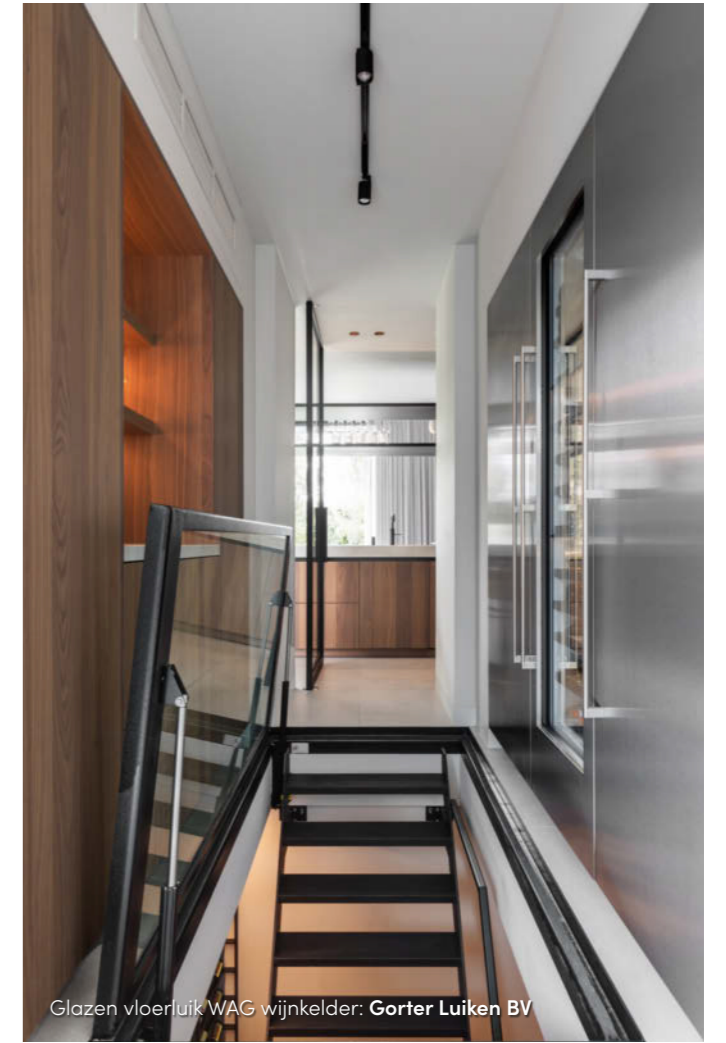
gelukt. We hebben overal plekjes in huis waar we lekker kunnen zitten. Qua materialen, inrichting en sfeer is het echt wat we hadden gehoopt. We zijn op ons eigen vakantieresort."

ENTREE | LICHT VERKEERSRUIMTE

Boven en naast de voordeur zijn ramen die zorgen voor veel licht en een ruim aanvoelende entree. De hal geeft toegang tot de bovenste verdieping waar zich een werkkamer, de logeerkamers en een badkamer bevinden. Vanaf deze etage en het balkon, gelegen aan het einde van de gang, heb je overigens een weids uitzicht over het natuurreservaat dat aan de wijk grenst. De entreehal is uitgerust met een bijzonder fraaie maatwerk garderobekast, ontworpen door Van Erk. Als je rechts afslaat kom je direct in de woonkamer, links bevindt zich de mastersuite en recht door kom je in het hart van de villa: de leefkeuken. Aan de routing is duidelijk veel aandacht besteed: je kunt beneden helemaal rondom lopen, ondertussen verschillende vertrekken passerend zoals de bijkeuken met glazen vloerluik naar de wijnkelder. Ook kun je naar de inpandige garage doorsteken.

LEEFKEUKEN | HART VAN HET HUIS

De keuken heeft een L-vormige kastenwand met een nis en een kookeiland met barkrukken. De keuken bestaat uit notenhouten kasten en een werkblad van keramiek in een marmerlook afgewerkt met glas. Boven het kookeiland hangt een stalen frame met daarin een geïntegreerde afzuiginstallatie. De bewoner vertelt: "Het is voor het eerst dat we een volledig nieuwe keuken hebben. We hebben deze dan ook helemaal naar onze smaak laten maken. Zo ben ik ook heel blij met het werkblad: de hele onderkant is met keramiek bekleed en loopt in verstek. Aan de kopse kant loopt het blad schuin weg. Daardoor oogt het blad wel slank, maar is het toch robuust. Die vorm heeft onze eettafel ook." Deze op maat gemaakte zwarte eikenhouten tafel staat in dezelfde ruimte als de keuken, bij de haard en voor de minimalistische zwarte aluminiumschuifpuien die voor een heerlijk buitengevoel en veel daglicht zorgen. Heel wat familieleden en vrienden kunnen aan tafel aanschuiven, aangezien er wel tien comfortabele stoelen omheen kunnen staan. Vanuit de woonkeuken zie je het best hoe mooi de verschillende ruimtes met elkaar en de tuin in verbinding staan. De keuken bevindt zich gedeeltelijk onder een plat dak, dat doorloopt als



Glazen vloerluik WAG wijnkelder: Gorter Luiken BV

tuinoverkapping. Deze vormt zo een patio en is buiten in tweeën gedeeld door een muur, met dezelfde gemetselde stenen en stukwerk als de rest van de villa, aan de bovenzijde uitgerust met een opening. Aan beide zijden van de muur is een terras gecreëerd: één intiem terras gepositioneerd richting het wellnessgedeelte met zwembad op het westen en de ander richting het open gedeelte van de tuin op het oosten. De tegels lopen van binnen naadloos door naar buiten en versterken zo het binnen-buitengevoel.

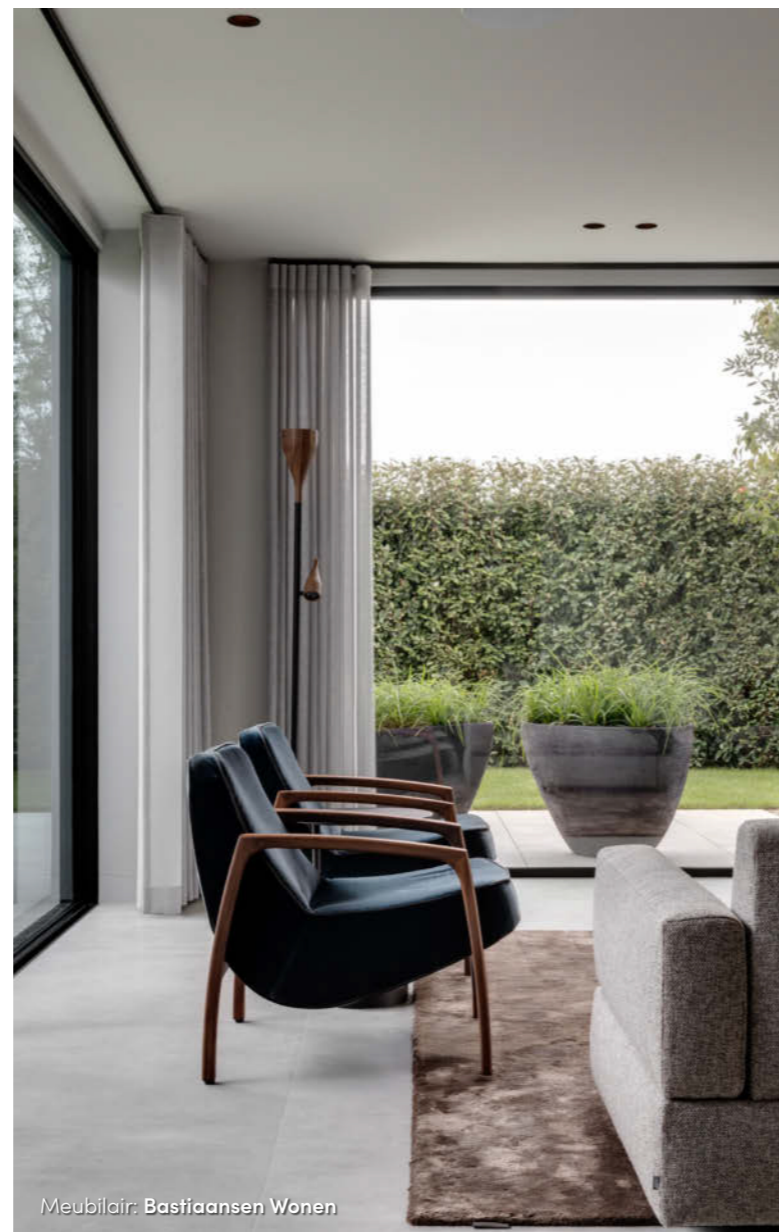


Keuken: De Keukenvernieuwers
Haard: Van Der Pluijm Haard & Schouw
Materiaal keukenblok: Neolith (Verkrijgbaar bij Michel Oprey & Beisterveld)



Meubilair: Bastiaansen Wonen





Meubilair: Bastiaansen Wonen

WOONKAMER I GLAZEN PUIEN

De woonkamer heeft aan drie zijden glazen puien met subtiele kozijnen, waardoor ook hier het daglicht rijkelijk binnenstroomt. Op de zuidkant, die aan de voorzijde van de woning ligt, is een beschut terras in een nis gemaakt waar de bewoners van de zon en schaduw kunnen genieten. In de woonkamer zelf voorziet de haard op propaangas de ruimte van extra warmte en sfeer. Deze is onderdeel van de plafondhoge maatwerkwand met tv en een fraai plateau in dekton. De in een hoek opgestelde loungebank, bekleed met een stof in lichte tint, nodigt uit om plaats te nemen voor de haard en tv.

SLAAPKAMER, BADKAMER, WALK-IN-CLOSET I LUXE ZWART-WIT-GRIJS PALET

De overgang van de slaapkamer naar de badkamer wordt gemarkeerd door vier zwarte houten ranke pilaren, onderdeel van het ontwerp van Van Erk. Een schuifdeur geeft de mogelijkheid om de badkamer af te sluiten. Het zachte hoofdbord is ingebed in een donkere eikenhouten achterwand met vakken en lambrisering tot aan het plafond. De witte keramische platen en tegels met lichtgrijze marmersstructuur geven de badkamer een luxe uitstraling, net als de zwarte douchegarnituren, het witte vrijstaande bad en het wastafelmeubel met twee strak uitgevoerde wasbakken. De stijl van de badkamer is hetzelfde als de gastenbadkamer op de eerste verdieping. De walk-in-closet, die je via de badkamer of bijkeuken bereikt, is in een bijpassende stijl van zwart maatwerkmeubilair gemaakt.



Bad: RIHO International



Dekton haard: Cosentino
Haard: Van Der Pluijm Haard & Schouw



Bedombouw: Stefan Martens maatwerk in interieur



Inbouwkast: Stefan Martens maatwerk in interieur



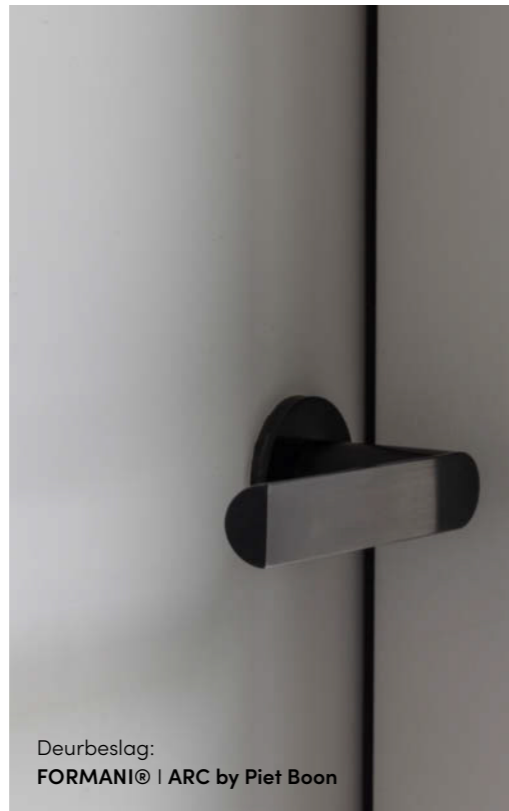
Badkamer meubels: Stefan Martens maatwerk in interieur



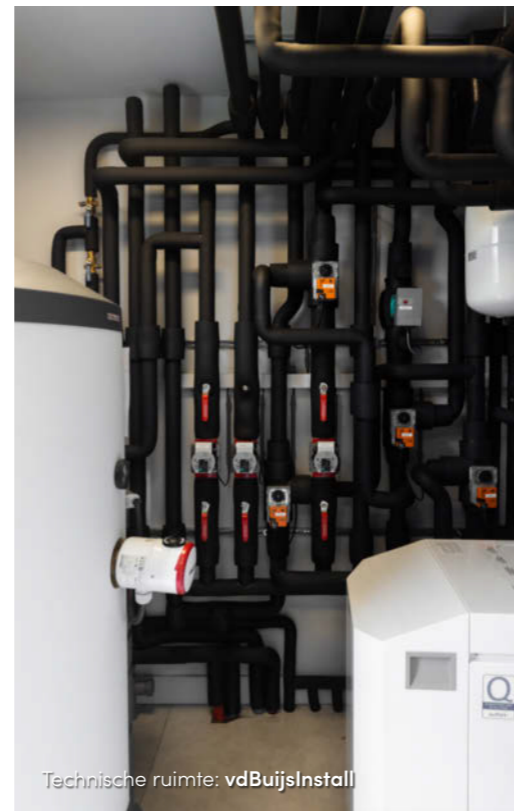
Badkamer installatie: vdBuijsInstall-Sanidrome



Achterwand douche: Neolith (Verkrijgbaar bij Michel Oprey & Beisterveld)



Deurbeslag: FORMANI® | ARC by Piet Boon



Technische ruimte: vdBuijsInstall

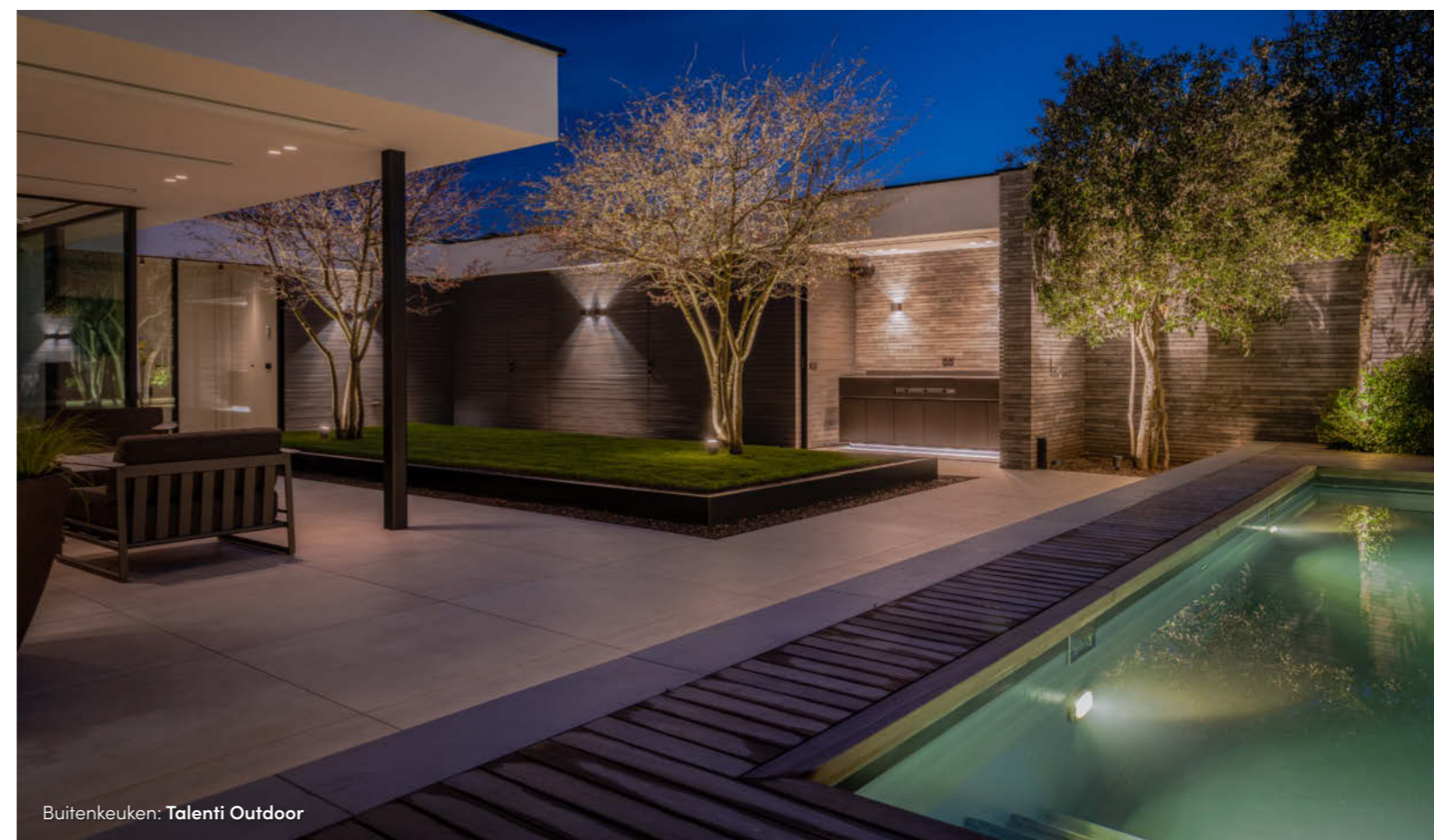


Zwembad: VSB Wellness
 Polyester wanden: Luxcom
 Buitenmeubilair: Talenti Outdoor
 Buitenparket + Randafwerking Zwembad: Tablazz

ARCHITECTUUR | MODERN EN SPEELS

Voor de buitenzijde van de woning gebruikte Van Erk een combinatie van verschillende materialen: een rieten dak met koperen nok, wit gestucte muren, zwarte aluminium kozijnen, buiten jaloezieën en gemêleerde stenen. Deze grijsbruine stenen veranderen van kleur in het zonlicht en geven zo ook een speels effect aan de moderne villa. Ten slotte maakt de gevelbekleding van

red-cederhout het plaatje compleet. Laurens: "We hebben dit hout driemaal bruin gebeitst, zodanig dat de bekleding egaal gekleurd is en de structuur nog mooi zichtbaar is. In de vorm van planken is het ook aan de binnenzijde van de daklijsten toegepast." De materialisatie van de woning is tot in detail geperfectioneerd, passend bij de smaak van de bewoners. De pas aangelegde tuin met wellness is bovendien al behoorlijk groen en draagt zo ook een steentje bij aan het wooncomfort en het vakantiegevoel van de bewoners.



Buitenkeuken: Talenti Outdoor

TUIN I LUST VOOR HET OOG

De natuurlijke verbinding tussen de tuin en de villa is overal goed zichtbaar. Erik Knops vertelt daarover: "Kenmerkend voor onze ontwerpen is de connectie met de architectuur. Wij werken dan ook altijd nauw samen met de architect van de woning. Bij dit intensieve, gave project hebben we tot in de kleinste details gezorgd voor een tof plaatje met een luxe, warm gevoel. Dat past goed bij de opdrachtgevers, die zelf ook graag wilden dat alles tot in detail klopt." De toegepaste materialen zoals keramische tegels, gevoegde klinkers, grind en gepoedercoate elementen geven de tuin een rijke uitstraling. De tuin, prachtig aangelegd door de Zanderik, oogt bovendien al volwassen, ondanks dat deze recent is aangelegd gerealiseerd. Erik: "We hebben met volwassen bomen, hagen en grotere planten gewerkt. Eén van de eyecatchers is de grote, karakteristieke steeneik. Ook hebben we meerstammige bomen in het ontwerp meegenomen, siergrassen, veel gazon en hier en daar kleur. De winterharde haagwolven zorgen ervoor dat er jaar rond een mooi aanzicht is."

Voor de voorzijde heeft het team van Knops Tuindesign een wat soberder ontwerp gemaakt, vergeleken met de rest van de tuin. "De gedachte was om de tuin aan de voorzijde iets geslotener te houden en eenmaal binnen

de verwachtingen te overtreffen." Dat is zeker gelukt, want eenmaal binnen ervaar je direct ook de uitnodigende tuin met haar gezellige en functionele elementen. De bewoners kunnen heerlijk zitten op een van hun terrassen, waar een polyester wand of groene afscheiding bijdraagt aan de nodige beschutting en intimiteit. Dit geldt ook voor de prachtige patio, waar villa- en tuinontwerp bij uitstek versmolten zijn. Over het wellnessgedeelte vertelt Erik: "Hier kunnen de bewoners niet alleen zwemmen en loungen, maar ook borrelen aan een bartafel met vrienden en ondertussen van de laatste zonnestralen genieten. De architectonische muur met leibomen zorgt voor de nodige privacy." Het zwembad met jetstream, gerealiseerd door VSB Wellness, is toegankelijk via een verhoging van keramische tegels en is omgeven door een vlonder van Tablazz. Bijzonder detail zijn de drie waterelementen, die in een grotere uitvoering als buitendouche wordt gebruikt. De sfeervolle tuinverlichting – met lichtbollen, ledverlichting in de trappen en spots om de meerstammige bomen uit te lichten – maakt het totaalplaatje perfect.



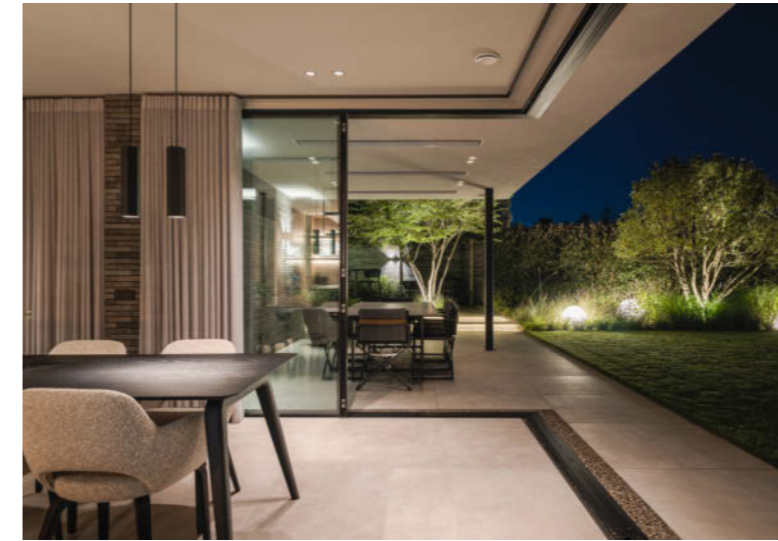
Tuinaanleg en boomkwekerij: **De Zanderik**
Tuinarchitect: **Knops Tuindesign**



Poort: **DJS Hekwerken & Toegangstechniek B.V.**
Aannemer: **Aannemersbedrijf Van Opstal & Zn.**



Buitenmeubilair: **Talenti Outdoor**
Gevelstenen: **MBI De Steenmeesters**



Tuinaanleg en boomkwekerij: **De Zanderik**



Terrasverwarming: **HEATSTRIP®**

PARTNERS & LEVERANCIERS

Tekst: *Sanne Bender* | Fotografie: *Jurrit van der Waal & Hans Gorter*

Architect
Van Erk Ontwerpbureau, Breda
www.vanerk-ontwerpbureau.nl

Tuinarchitect
Knops Tuindesign, Diessen
www.knopstuindesign.nl

Aannemer
Aannemersbedrijf Van Opstal & Zn., Wernhout
www.opstal.nl

Interieurbouw, Badkamer meubels, Inbouwkasten
Stefan Martens maatwerk in interieur, Breda
www.stefan-martens.nl

Bad, douche, kranen en W-installatie
vdBuijsInstall, Breda
www.vandenbuijs.nl

Tuinaanleg en boomkwekerij
De Zanderik, Bavel
www.zanderik.nl

Keuken meubilair, woonkamer meubilair
Bastiaansen Wonen, Bavel
www.bastiaansenwonen.nl

Glazen vloerluik WAG wijnkelder
Gorter Luiken BV, Schagen
www.gorterluiken.nl

Keuken
De Keukenvernieuwers, Haaren
www.dekeukenvernieuwers.nl

Deurbeslag
FORMANI®, Maastricht-Airport
www.formani.com

Zwembad
VSB Wellness, Diessen
www.vsbwellness.nl

Buitenmeubilair en -keuken
Talenti Outdoor, Culemborg
www.talenti-outdoor.nl

Gevelstenen
MBI De Steenmeesters, Veghel
www.mbi.nl

Terrasverwarming
HEATSTRIP®, Haaksbergen (NL)
www.heatstrip.eu

Keukenapparatuur
Gaggenau, Hoofddorp
www.gaggenau.nl

Dekton haard
Cosentino, Deurne
www.cosentino.com

Bad in woning
RIHO International, Tilburg
www.riho.com

Keukenblok en achterwand douche
NEOLITH (via Michel Oprey & Beisterveld), Echt
www.mo-b.nl

Poort
DJS Hekwerken & Toegangstechniek B.V., Vuren
www.djshekwerken.nl

Kokendwaterkraan
Quooker Nederland B.V., Ridderkerk
www.quooker.nl

Haard
Van Der Pluijm Haard & Schouw, Oosterhout
www.woningverwarming.nl

buitenparket
Tablazz, Tilburg
www.tablazz.nl

Polyester wanden
Luxcom, Veghel
www.luxcom.nl